

MSA zuhanásgátlás

Személyi védőfelszerelés



Megoldások magasban történő munkavégzéshez

Számos iparág dolgozói használják a zuhanásgátlási védőeszközöket. Ezek a munkahelyi balesetek megelőzésére vagy a munkahelyi balesetek következményei elleni védelemre szolgálnak.

Az MSA 1930 óta foglalkozik a magasban végzett munkákhoz kínált biztonsági eszközökkel. A vállalat ma a zuhanásgátlási védelemhez kínált innovatív termékek széles választékának köszönhetően piacvezető pozícióval rendelkezik.

Az MSA a zuhanásgátlási védőeszközök globális gyártója, fő gyártóhelyei Észak- és Dél-Amerikában, Mexikóban, Kínában és az Egyesült Királyságban találhatóak, ezek tevékenységét a világot behálózó értékesítő központok egészítik ki.

Széles körű termékkínálatunkban megtalálhatók a textílek – például az innovatív V-sorozat és a Latchways termékcsalád – és a nehézaruk választéka – például az önvisszahúzó rögzítőkötélek, a műszaki mentőkötélek és zárt térbe való bejutást segítő felszerelések. Ezeket kiegészítik az MSA mentéshez használt termékei, amelyek biztosítják, hogy a magasban dolgozók mindig el legyenek látva a szükséges védelemmel.

A magasban történő munkavégzés irányelvei

- A magasban történő munkát lehetőség szerint kerülni kell
- Ha elkerülhetetlen a magasban történő munka, használjon más eszközt – pl. korlátot – a zuhanás elleni védelemre
- Használjon olyan egyéni visszatartó eszközt, amely megvédi a felhasználót az esetleges veszély megközelítésétől
- Használjon olyan zuhanásgátlót, amely minimálisra csökkenti a zuhanás közben megtett utat és az elért erőt.

Ne feledje: a legmegfelelőbb védelmet nyújtó eszközt kell használnia, pl. védőkorlátot, amely előnyt élvez az egyéni zuhanásgátló rendszerrel szemben

Zuhanásgátlási módszerek

Kerülendő: a munkakörnyezet vagy a munkafeladatok módosítása azért, hogy ne kelljen magasban dolgozni.

Hagyományos: passzív módszerek a dolgozó peremnél történő zuhanásának megelőzésére.

Visszatartás: zuhanásgátlási felszerelések használata, ami megakadályozza, hogy a dolgozó peremhez érjen.

Zuhanásgátlás: zuhanásgátlási felszerelések használata folyamatban lévő zuhanás megállítására.

Munkafolyamat: zónák és figyelmeztetések használata, hogy felhívjuk a dolgozók figyelmét a veszélyekre.

Mentés: magasban történő munkavégzés esetén mentési tervvel kell rendelkezni.

Figyelembe veendő tényezők

Kikötés: a kikötési pontok minden rendszer fontos részei; az adott műveletnek megfelelően, ép állapotban kell azokat elhelyezni.

A test támasztása: Teljes- vagy alsó testheveder, általános magasban végzett munkával, munkapozicionálással/felfüggesztéssel, szűk helyre való bejutással kapcsolatos alkalmazások. Válassza ki a munkaalkalmazáshoz megfelelő hevedert.

Megjegyzés: Az MSA nem javasolja, hogy ipari zuhanásgátlási alkalmazásokhoz alsó hevedert használjon.

Csatlakoztatás: Mire van szükség a kikötés és a heveder között? Mindenképpen szükség van rögzítőkötél szerelvényre (energiaelnyelő rögzítőkötél). Lehetséges konfigurációk: fix hosszúságú rögzítőkötélek, állítható rögzítőkötél, visszacsatoló rögzítőkötél, kétágú rögzítőkötél. Ezenkívül szövetből vagy drótkötélből készült MSA önvisszahúzó rögzítőkötélek is kaphatók.

Mentés: Az egyéni védőeszköz kiválasztási terv jellemzően elfelejtett kifejezése. Felfüggesztési trauma akár 5 perccel azután felléphet, miután valaki hevederrel zuhan. Ne hagyatkozzon arra, hogy a helyi mentők 5 percen belül a helyszínre érnek. Az MSA különféle könnyen használható mentőtermékeinek választéka segít a gyors, biztonságos és sikeres mentésben. A fentiekkel kapcsolatban forduljon tanácsért az MSA szakértőjéhez.

Pánt

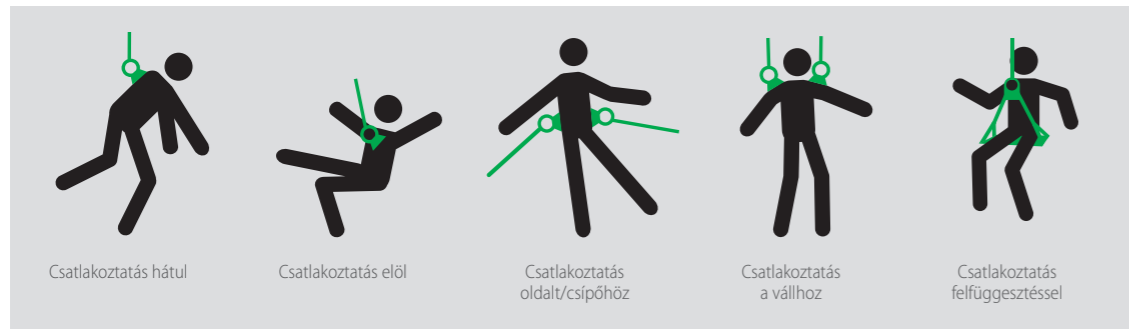
Mi a célom?

Kényelem. Ön tökéletes illeszkedésre vágyik. A tökéletes illeszkedés érdekében a hevederek különböző méretekben kaphatók.

A hevederhez különféle comb- és vállpánt csatlakozók kaphatók:

- **Qwik-Fit** (hagyományos rögzítőcsat) vagy
 - **Secure-Fit/bajonett stílusú** (automatikus zár, két lépésben nyíló)
- Mindkét stílus gyors és könnyű csatlakozást és beállítást tesz lehetővé. A combpánt csatlakozó igény szerint választható.

Sok hevedernek több csatlakozópontja van. A zuhanásgátlási csatlakozók „A” jelölésűek, a többiek a pozicionálást, az emelést vagy a leengedést szolgálják:



- **Csatlakoztatás hátul:** zuhanásgátláshoz vagy mentési csatlakozóként használható.
- **Csatlakoztatás elöl:** zuhanásgátláshoz használatos, többnyire leereszkedéshez, létramászáshoz és mentéshez.
- **Csatlakoztatás oldalt/csipőhöz:** munkapozicionálási műveletekhez, így a dolgozó keze használata nélkül dolgozhat.
- **Csatlakoztatás a vállhoz:** dolgozó munkakörnyezetből való kiemeléséhez vagy oda történő beemeléséhez.
- **Csatlakoztatás felfüggesztéssel:** ablakmosáshoz és a festőiparban, a dolgozó leeresztéséhez és támasztásához használatos, és lehetővé teszi a kéz használata nélküli munkavégzést.

Kikötés



Honnan tudom, hogy melyiket válasszam?

A kikötés kiválasztása főként az alkalmazástól függ. Alaposan figyelembe kell venni a munkakörnyezetet, különösen a szerkezet típusát, amelyhez a csatlakozót csatlakoztatja.

Példák:

- Tető
- Állvány
- Acélgerenda
- Betonoszlop
- Sín

A tömeget is figyelembe kell venni, ha a dolgozónak a munkanap folyamán szállítania kell a csatlakozót.

A fent említett információk csupán tájékoztatásra szolgálnak. Kérjük, hogy tisztázás végett forduljon a helyi szabályozó hatóságokhoz.

Rögzítőkötel



Honnan tudom, hogy melyiket válasszam?

A rögzítőköteleknek két fő típusa van:

- **Visszatartó rögzítőkötelek**, amelyek megakadályozzák, hogy a felhasználó potenciális veszélyhez érjen
- **Energiaelnyelő rögzítőkötelek**, amikor zuhanásveszély áll fenn

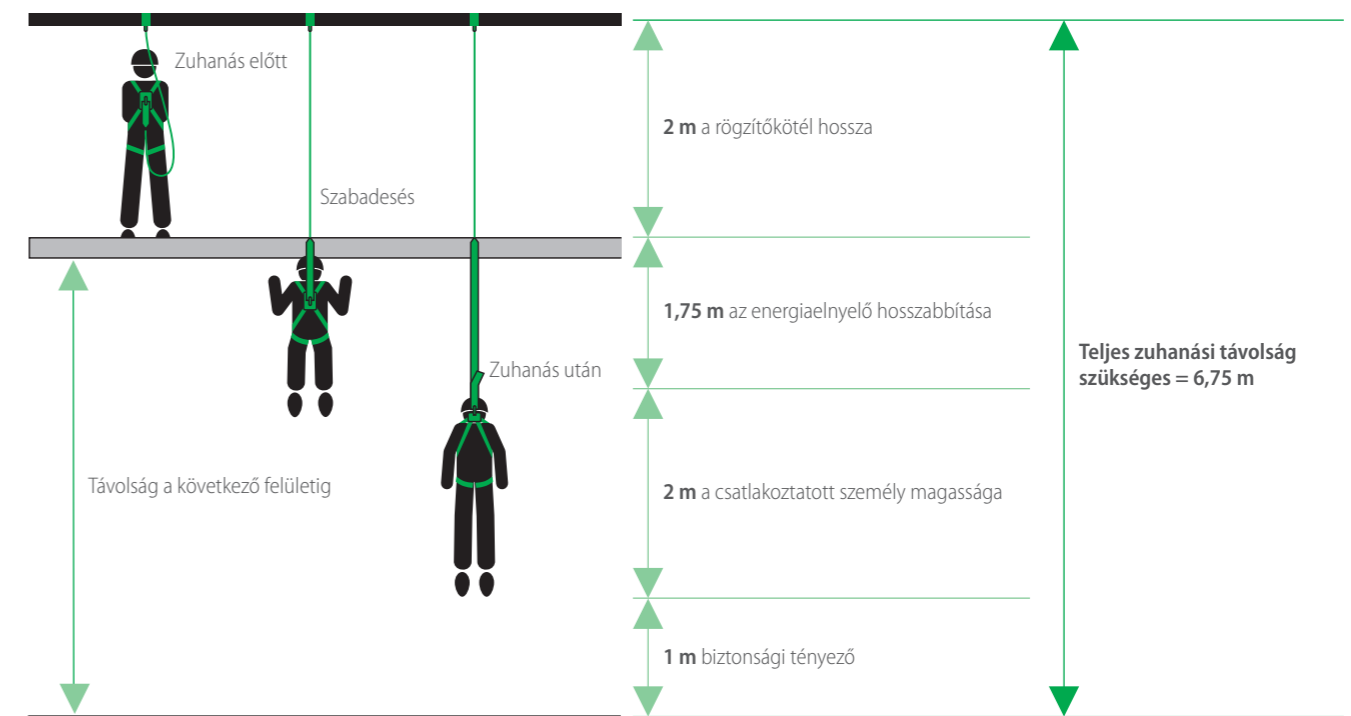
A megfelelő rögzítőkötel kiválasztásakor az alkalmazást tartsa szem előtt.

- Gondoskodjon arról, hogy a rögzítőkötel megfelelő hosszúságú legyen, hogy lehetővé tegye a dolgozó mozgását/pozicionálását
- Válassza ki a megfelelő anyagtypust (munkakörnyezettől függően)
 - A kábel a magas hőmérsékletű környezeteknél és az éles peremek körül a legjobb
 - A kötel vagy a szövet a legtöbb alkalmazáshoz megfelel
- Vegye figyelembe a teljes zuhanási távolságot. További információért lásd a grafikon.

Ezenkívül vegye figyelembe a rendszer alkotóelemeinek kompatibilitását. A különböző gyártók által készített alkotóelemek esetleg nem kompatibilisek egymással. A kompatibilitás biztosítása érdekében a legjobb, ha minden komponenst azonos gyártótól szerez be.

Megjegyzés: Ha a rögzítőkötel szerelvény nem alkalmas, önvisszahúzó mentőkötél (SRL, Self-Retracting Lifeline) használata javasolt.

A teljes zuhanási távolság kiszámítása



Csak ábra. NEM MÉRETARÁNYOS.

ÚJDONSÁG MSA V-FORM™

A könnyű és tartós alkotóelemekből álló V-FORM hevederek teljes körű kényelmet nyújtanak a használóknak. A hevederek színe zöld és szürke kombinációja.

- 3 féle heveder 3 vagy 5 pontos beállítással – egyszeres hátsó D-gyűrű, további két hurok elől, további vállhurok az MSA merevítővel ellátott mentőhevederrel való használatra
- Kontrasztos színű comb- és mellpántok
- Kettős terhelésjelző
- Qwik-Fit vagy bajonett stílusú combpántok
- 140 kg-os teherbírás
- V-FORM deréköv csatlakoztatható a hevederre a munkapozicionáláshoz
- Tanúsítva az EN 361:2002 és az EN 1497:2007 szerint (modelltől függően)

Leírás	KICSI	KÖZEPES/ NAGY	EXTRA NAGY
V-FORM heveder, hátsó D-gyűrű, 3 beállító, Qwik-Fit rögzítőcsatok (1)	10180183	10180184	10180185
V-FORM heveder, hátsó D-gyűrű, első hurok, 5 beállító, Qwik-Fit rögzítőcsatok (2)	10180186	10180187	10180188
V-FORM heveder, hátsó D-gyűrű, 5 beállító, Qwik-Fit rögzítőcsatok (3)	10180189	10180190	10180191
V-FORM heveder, hátsó D-gyűrű, első hurok, vállhurok, Qwik-Fit rögzítőcsatok	10180192	10180193	10180194
V-FORM heveder, hátsó D-gyűrű, első hurok, vállhurok, bajonett rögzítőcsatok (4)	10180195	10180196	10180197



ÚJDONSÁG MSA V-FORM™ deréköv

A munkapozicionálási rendszer részeként ez a deréköv egy helyben rögzíti a dolgozót, és lehetővé teszi a magasban kéz nélkül történő munkavégzést. A V-FORM teljes testhevederzetre csatlakoztatható vagy tartozékként használható. A munkapozicionálási alkalmazásokhoz külön zuhanásgátló rendszert kell használni.

- Csípő D-gyűrűk munkapozicionáláshoz
- Csúsztható öv van a hátsó párnázaton
- Szövet hurok és műanyag gyűrűk a szerszámok tárolásához
- V-FORM teljes testhevederzetre csatlakoztatható
- EN 358:1999 szerint tanúsítva

Leírás	KICSI	KÖZEPES/ NAGY
V-FORM, deréköv, 2 D-csúszógyűrű, EN	10180210	10180211

ÚJDONSÁG MSA V-FIT™

A jellegzetes kivitelű és meghosszabbított párnázatú V-FIT teljes testhevederzet magas szintű kényelmet biztosít minden alkalmazásban.

- Zuhanásgátlásra bevizsgált textil hurok elől és könnyű alumínium hátsó D-gyűrű
- Heveder változat két mellkasi alumínium D-gyűrűvel
- Teljesen beállítható vállpánt, mellkasi pánt és combheveder
- Váll- és combpárna
- Kettős terhelésjelző
- Bajonett típusú rögzítőcsatok zárószerszék-nyílással
- Rögzítőkötél-tartók a vállpánton
- Két szerszám tartó hurok a deréköv hátulján
- 140 kg-os teherbírás
- Tanúsítva az EN 361:2002 és az EN 358:1999 szerint (modelltől függően)

Leírás	KÖZEPES	NAGY	EXTRA NAGY
V-FIT heveder, hátsó D-gyűrű, első hurok, bajonett rögzítőcsatok (1)	10180198	10180199	10180200
V-FIT heveder, hátsó D-gyűrű, első hurok, 2 D-csúszógyűrű, derékpárna, bajonett rögzítőcsatok (2)	10180201	10180202	10180203

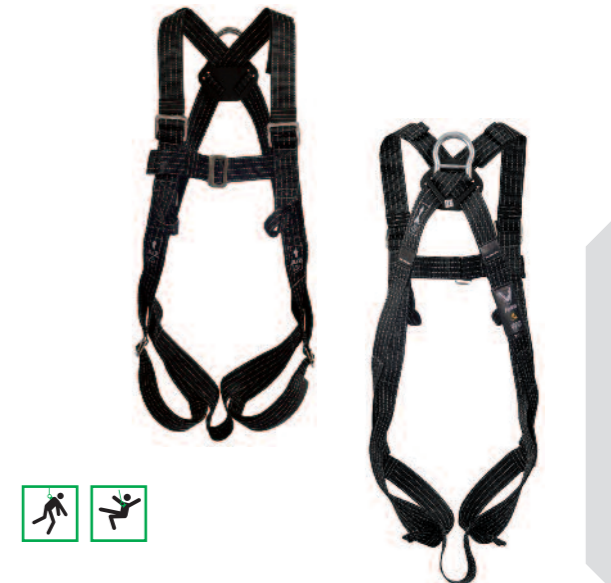


ÚJDONSÁG MSA V-FORM™ Anti-Static

Ez a heveder tökéletes megoldást nyújt a potenciálisan robbanásveszélyes légkörben való biztonságos munkavégzéshez. Poliészterből készült, 5 vezetőképes szállal, az antisztatikus tulajdonságért.

- Két első csatlakozó textilhurok és a kovácsolt alumínium hátsó D-gyűrű a zuhanásgátláshoz
- Rozsdamentes acél Qwik-Fit rögzítőcsatok
- Beállítható mellkasi, vállpántok és combpántok
- Kettős terhelésjelző
- 140 kg-os teherbírás
- EN 361:2002 szerint tanúsítva
- **Bevizsgálva az ATEX követelményei szerint:** EN 13463-1:2009, EN 13463-5:2003, EN 1149-1:2006 és EN 1149-5:2008

Leírás	KICSI	KÖZEPES/ NAGY	EXTRA NAGY
V-FORM heveder, antisztatikus, hátsó D-gyűrű, Qwik-Fit rögzítőcsatok	10180204	10180205	10180206



MSA Gravity® Utility

A Gravity Utility teljes testhevederzet különféle alkalmazásokban használható, többek között szűk térben, mentéshez, átjáró-tornyokban, távközlési tornyokban, kötéllel való hozzáféréshez és sok másához.

Az MSA Gravity Utility hevedereket az ASTM F887 szerint 40 cal/cm² erősségű elektromos ívvel tesztelték.

*Az ASTM F887 egy USA-beli szabvány, amely a zuhanásgátlási felszerelést viselő dolgozók elektromos ívnek való kitétségével foglalkozik.

- Narancssárga/fekete szövet
- Csatlakoztatási lehetőségek:
 - Mellkasi D-csúszógyűrű – zuhanásgátláshoz és pozicionáláshoz;
 - Hátsó D-gyűrű – zuhanásgátláshoz és rögzítéshez;
 - Hasi hurkok – felfüggesztéshez;
- Derék D-csúszógyűrűk – pozicionáláshoz és rögzítéshez.
- Derék és láb párnázat aramid rostokat tartalmazó, lángálló szövetből
- Santoprene szövettartók
- Megfelel a következő szabványoknak: EN 361, EN 358, EN 813, ASTM F887-13

Cikkszám	Leírás
10150936	Gravity Utility heveder, ASTM változat, kicsi
10150937	Gravity Utility heveder, ASTM változat, közepes
10150938	Gravity Utility heveder, ASTM változat, nagy



MSA Gravity® Suspension

Az MSA Gravity Suspension heveder a legjobb kényelmet, biztonságot és minőséget kínálja a felfüggesztett állapotban történő munkavégzéshez. A derékpárna teljesen légáteresztő anyagból készült, és többretegű párnát tartalmaz, amely csökkenti a szövetre nehezedő nyomást, hogy hosszú munkavégzés esetén is csökkentsen a fáradtságot.

A Gravity Suspension heveder alumínium komponenseket, váll-, comb- és derékpárnákat tartalmaz. A Gravity Light Suspension heveder acél komponenseket, valamint comb- és derékpárnákat tartalmaz.

- EN 361, EN 358, EN 813 szerint tanúsítva

Cikkszám	Leírás
10150408	Gravity Suspension heveder, zöld, kicsi
10150409	Gravity Suspension heveder, zöld, közepes
10150410	Gravity Suspension heveder, zöld, nagy
10150441	Gravity Suspension heveder, fekete, kicsi
10150442	Gravity Suspension heveder, fekete, közepes
10150443	Gravity Suspension heveder, fekete, nagy
10150433	Gravity Light Suspension heveder, zöld, kicsi
10150434	Gravity Light Suspension heveder, zöld, közepes
10150407	Gravity Light Suspension heveder, zöld, nagy



MSA Thermatek

A hő- és lángálló Kevlar/Nomex keverék szövet révén a Thermatek teljes testhevederzet ellenáll a mostoha hegesztési környezetnek.

- A szövet és a varrás a könnyű ellenőrzés érdekében kontrasztos színű
- Teljesen beállítható comb-, mellkasi és vállpántok a tökéletes illeszkedésért
- Qwik-Fit combpántok a könnyű csatlakoztatásért
- Az EN 361 szerint tanúsítva

Cikkszám	Leírás
10129398	Thermatek heveder, kicsi, fekete, Kevlar/Nomex
10129399	Thermatek heveder, közepes, fekete, Kevlar/Nomex
10129400	Thermatek heveder, nagy, fekete, Kevlar/Nomex



ÚJDONSÁG MSA Anti-Static rögzítőkötelek

Ez az energiaelnyelő rögzítőkötel tökéletes megoldást kínál a magasban, potenciálisan robbanásveszélyes környezetben történő biztonságos munkavégzésre. Poliészterből készült, 5 vezetőképes szállal, az antisztatikus tulajdonságért.

- 44 mm széles antisztatikus szövet
- Az energiaelnyelőt különleges antisztatikus tömlőhüvely borítja
- Választható egy- vagy kétágú kivitelben
- 20 mm-es alumínium karabiner az egyik, 60 mm-es alumínium rögzítőhorog a másik végén
- EN 355:2002 szerint tanúsítva
- Bevizsgálva az ATEX követelményei szerint: EN 13463-1:2009, EN 13463-5:2003, EN 1149-1:2006 és EN 1149-5:2008

Cikkszám	Leírás
10180207	Rögzítőkötel, antisztatikus, egyágú, 1,8 m, EN
10180208	Rögzítőkötel, antisztatikus, kétágú, 1,8 m, EN



MSA Thermatek rögzítőkötel

Ez a specializált energiaelnyelő rögzítőkötel Tuffweld védőborítással rendelkezik, amely jobb, mint a Nomex, valamint egyedülálló energiaelnyelő kiviteléhez Kevlar pótpánt van mellékelve, amely ellenáll az elszesenedésnek és az égésnek.

- 6 mm-es kábel
- 1,8 m hosszú
- EN 354, EN 355 szerint tanúsítva

Cikkszám	Leírás
10101888	Thermatek rögzítőkötel, kábel, 2 x 19 mm-es biztonsági horog



MSA ArcSafe rögzítőkötelek

Az ArcSafe energiaelnyelő rögzítőköteleket eredetileg az Amerikai Egyesült Államokban az ASTM F887 szabvány szigorú követelményei szerint az elektromos ívvédelemre tervezték, és a biztonsági varratokkal 6 kN alatt tartják a zuhanási fékerőt.

- 25 mm-es nylon szövetből készült
- Az energiaelnyelő végen varrott hurkot és a rögzítőkötel végen 19 mm-es alumínium biztonsági horgot tartalmaz
- Beállítható hosszúságú (1,8 m és 1,2 m között)
- Az energiaelnyelő felett védőburkolat található
- EN 354, EN 355 szerint tanúsítva

Cikkszám	Leírás
10101886	ArcSafe rögzítőkötel, egyágú, hurok, 1 x 19 mm-es biztonsági horog
10101887	ArcSafe rögzítőkötel, egyágú, rögzítő hurok, 2 x 19 mm-es biztonsági horog



MSA Sure-Stop EN rögzítőkötelek

A Sure-Stop EN energiaelnyelő rögzítőköteleket precízen terveztük, gyártásuknál pedig csak a szigorú minőségi szabványunknak megfelelő alkotóelemeket használunk fel. A kompakt, biztonsági varratokat tartalmazó energiaelnyelő kivitelű Sure-Stop EN rögzítőkötelek révén a testhez közvetített zuhanásgátlási erő nem haladja meg a 6 kN-t. Ezenkívül a Sure-Stop EN rögzítőkötelek tulajdonságai:

- Áttetsző energiaelnyelő fedél, amely megvédi a termékcímkéket a sérüléstől és megkönnyíti az ellenőrzést
- Egy- és kétágú modellek (a kétágú modellek 100%-os folyamatos csatlakozást biztosítanak)
- Standard hosszúság 1,8 m
- EN 354, EN 355 szerint tanúsítva



Cikkszám	Leírás
10114334	Sure-Stop EN rögzítőkötel, kábel, fix hossz, 2 x 19 mm-es biztonsági horog
10114335	Sure-Stop EN rögzítőkötel, kábel, kétágú, fix hossz, 3 x 19 mm-es biztonsági horog

MSA Expanyard rögzítőkötelek

- 1,8 m-es hossza nyújtható (nem feszített állapotban 1,5 m hosszú)
- Nem feszített állapotban közel marad a használati testéhez, így csökkenti a botlás és a beakadás veszélyét
- EN 354, EN 355 szerint tanúsítva



Cikkszám	Leírás
10114331	Sure-Stop EN rögzítőkötel, Expanyard stílus, 2 x 19 mm-es biztonsági horog
10114332	Sure-Stop EN rögzítőkötel, Expanyard stílus, kétágú, 3 x 19 mm-es biztonsági horog
10114333	Sure-Stop EN rögzítőkötel, Expanyard stílus, kétágú, 1 x 19 mm-es biztonsági horog, 2 x 52 mm-es karabiner

MSA Workman rögzítőkötelek

Az MSA Workman köpenyes szerkezetű energiaelnyelő rögzítőkötelek könnyű és lapos profillal rendelkeznek. A hosszabb élettartam és az egyszerű ellenőrzés érdekében az energiaelnyelő átlátszó és tartós borítással rendelkezik a címkék felett.

- A biztonsági varratok kibomlása a zuhanási fékerőt 6 kN alatt tartja
- Választható egy- vagy kétágú kivitelben
- Csatlakozó konfigurációk választéka
- EN 354, EN 355 szerint tanúsítva

Változatok



Egyágú, szövet, csavarmentes acél karabiner



Egyágú, kernmantel kötél, csavarmentes acél karabiner



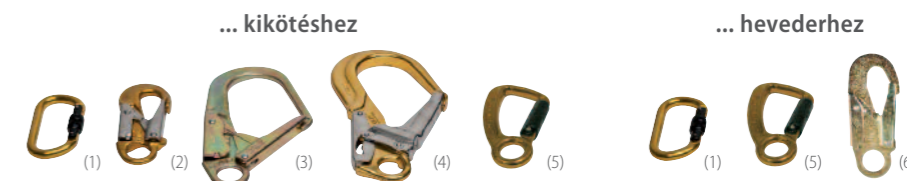
Kétágú, szövet, csavarmentes acél karabiner



Kétágú, kernmantel kötél, csavarmentes acél karabiner

Más csatlakozók...

- Csavarmentes alumínium karabiner (1)
- Alumínium biztonsági horog (2)
- Acél akasztó horog (3)
- Alumínium akasztó horog (4)
- Önzáró alumínium karabiner (5)
- Acél biztonsági horog (6)



Egyágú	Kétágú	Anyag	Hosszúság	Heveder csatlakozó	Kikötési pont csatlakozó
10115731	10115736	Szövet	2,0 m állítható	Acél biztonsági horog	Acél biztonsági horog
10115732	10115737	Szövet	2,0 m állítható	Acél biztonsági horog	Acél akasztó horog
10115733	10115738	Szövet	2,0 m állítható	Acél biztonsági horog	Alumínium akasztó horog
10115734	10115739	Szövet	2,0 m állítható	Acél biztonsági horog	Önzáró alumínium karabiner
10115735	10115740	Szövet	2,0 m állítható	Acél biztonsági horog	Alumínium biztonsági horog
10115741	10115750	Szövet	2,0 m állítható	Csavarmentes acél karabiner	Csavaros acél karabiner
10115742	10115751	Szövet	2,0 m állítható	Csavarmentes acél karabiner	Acél akasztó horog
10115743	10115752	Szövet	2,0 m állítható	Csavarmentes acél karabiner	Alumínium akasztó horog
10115744	10115753	Szövet	2,0 m állítható	Csavarmentes acél karabiner	Alumínium biztonsági horog
10115745	10115754	Szövet	2,0 m állítható	Csavarmentes alumínium karabiner	Csavarmentes alumínium karabiner
10115746	10115755	Szövet	2,0 m állítható	Csavarmentes alumínium karabiner	Acél akasztó horog
10115747	10115756	Szövet	2,0 m állítható	Csavarmentes alumínium karabiner	Alumínium akasztó horog
10115748	10115757	Szövet	2,0 m állítható	Csavarmentes alumínium karabiner	Alumínium biztonsági horog
10115749	10115758	Szövet	2,0 m állítható	Önzáró alumínium karabiner	Önzáró alumínium karabiner
10115759	10115777	Kernmantel kötél	1,5 m fix	Csavarmentes acél karabiner	Csavarmentes acél karabiner
10115760	10115778	Kernmantel kötél	1,5 m fix	Csavarmentes acél karabiner	Acél akasztó horog
10115761	10115779	Kernmantel kötél, 12 mm	1,5 m fix	Csavarmentes acél karabiner	Alumínium akasztó horog
10115762	10115780	Kernmantel kötél, 12 mm	1,5 m fix	Csavarmentes acél karabiner	Alumínium biztonsági horog
10115763	10115781	Kernmantel kötél	1,5 m fix	Csavarmentes alumínium karabiner	Csavarmentes alumínium karabiner
10115764	10115782	Kernmantel kötél, 12 mm	1,5 m fix	Csavarmentes alumínium karabiner	Acél akasztó horog
10115765	10115783	Kernmantel kötél	1,5 m fix	Csavarmentes alumínium karabiner	Alumínium akasztó horog
10115766	10115784	Kernmantel kötél	1,5 m fix	Csavarmentes alumínium karabiner	Alumínium biztonsági horog
10115767	10115785	Kernmantel kötél	1,5 m fix	Önzáró alumínium karabiner	Önzáró alumínium karabiner
10115768	10115786	Kernmantel kötél	2,0 m fix	Csavarmentes acél karabiner	Csavarmentes acél karabiner
10115769	10115787	Kernmantel kötél	2,0 m fix	Csavarmentes acél karabiner	Acél akasztó horog
10115770	10115788	Kernmantel kötél, 12 mm	2,0 m fix	Csavarmentes acél karabiner	Alumínium akasztó horog
10115771	10115789	Kernmantel kötél, 12 mm	2,0 m fix	Csavarmentes acél karabiner	Alumínium biztonsági horog
10115772	10115790	Kernmantel kötél	2,0 m fix	Csavarmentes alumínium karabiner	Csavarmentes alumínium karabiner
10115773	10115791	Kernmantel kötél, 12 mm	2,0 m fix	Csavarmentes alumínium karabiner	Acél akasztó horog
10115774	10115792	Kernmantel kötél	2,0 m fix	Csavarmentes alumínium karabiner	Alumínium akasztó horog
10115775	10115793	Kernmantel kötél	2,0 m fix	Csavarmentes alumínium karabiner	Alumínium biztonsági horog
10115776	10115794	Kernmantel kötél	2,0 m fix	Önzáró alumínium karabinerek	Önzáró alumínium karabiner

Kábel rögzítőkötel

A zuhanástól visszatartó rögzítőkötel csatlakozó a kikötési pont és a testevederzet között használható arra, hogy megakadályozza a használat a zuhanásveszélyes terület és munkahelyzet megközelítésében (stabilizálja a dolgozót magas helyen történő munkavégzéskor).

- Az EN 358 szerint tanúsítva

Cikkszám	Leírás
10102692	Visszatartó rögzítőkötel, kábel, 1,5 m-es fix hossz, 19 mm-es biztonsági horog, 35 mm széles



MSA Workman® rögzítőkötel

Az MSA Workman visszatartó rögzítőkötelek szövet vagy kernmantel kötel formában kaphatók.

- EN 358 szerint tanúsítva.

Cikkszám	Leírás
10115795	MSA Workman visszatartó rögzítőkötel, szövet, 1,5 m-es fix hosszúság, acél csavarmentes karabiner
10115796	MSA Workman visszatartó rögzítőkötel, szövet, 1,5 m-es fix hosszúság, alumínium csavarmentes karabiner
10115797	MSA Workman visszatartó rögzítőkötel, szövet, 2 m-es fix hosszúság, acél csavarmentes karabiner
10115798	MSA Workman visszatartó rögzítőkötel, szövet, 2 m-es fix hosszúság, alumínium csavarmentes karabiner
10115799	MSA Workman visszatartó rögzítőkötel, szövet, 2 m-es állítható hosszúság, acél csavarmentes karabiner
10115800	MSA Workman visszatartó rögzítőkötel, szövet, 2 m-es állítható hosszúság, alumínium csavarmentes karabiner
10115801	MSA Workman visszatartó rögzítőkötel, kernmantel kötel 2 m-es állítható hosszúság, alumínium karabiner

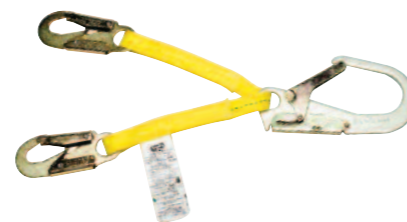


Betonacél tartozékok

Munkapozicionálási alkalmazásokra terveztük, például rögzítőhorog rögzítése vagy betonformák építése.

- Az EN 358 szerint tanúsítva

Cikkszám	Leírás
10102695	Szövet rögzítő szerkezet, 25 mm poliészter, 33 cm-es ág, nagy csúszó biztonsági horgokkal



A kikötési pont csatlakozók kompatibilisek az MSA zuhanásgátló és szűk tér megközelítésére vagy az innen történő mentésre szolgáló komponenseivel. Minimum szakítószilárdság 22,24 kN. Az EN 795 szerint tanúsítva.



MSA Workman® kikötőhurok

- 25 mm-es szövét

Cikkszám	Leírás
10115802	MSA Workman kikötőhurok, 1,5 m
10115803	MSA Workman kikötőhurok, 2 m



Kikötési pont csatlakozó pánt

- D-gyűrű az egyik, varrt hurok a másik végén

Cikkszám	Leírás
10103223	Kikötési pont csatlakozó pánt, nylon, 1,5 m
10103222	Kikötési pont csatlakozó pánt, poliészter, 1,5 m



PointGuard kikötési pont csatlakozó pánt

- Gyorsan és könnyen szerelhető
- Lakóházak építése
- Tartós poliészter szövét

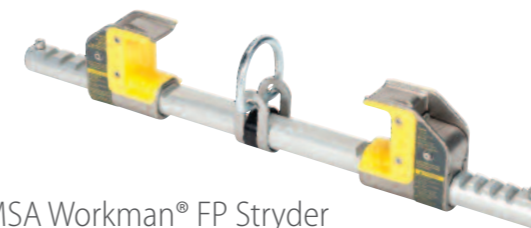
Cikkszám	Leírás
10103224	PointGuard kikötési pont csatlakozó pánt, 0,9 m D-gyűrűvel



Kikötő kábelhurok

- Vinil bevonat
- 6,35 mm-es galvanizált kábel
- Sodort hurok

Cikkszám	Leírás
10110162	Kikötő kábelhurok, 1,2 m
10110163	Kikötő kábelhurok, 1,8 m



MSA Workman® FP Stryder

A Workman FP Stryder a személyi zuhanásgátló rendszer komponense, amely kikötési pont csatlakozóként szolgál a vízszintes I-gerendához.

- Kis súrlódású kopóbetétek Teflon® bevonattal, amelyek kiküszöbölik a fémek közötti érintkezést, ezáltal az FP Stryder kikötési pont csatlakozó könnyen csúszik a gerenda pereme mentén
- Integrált terhelésjelző
- Nóniusszal ¼"-es lépésekben beállítható a biztonságos illeszkedéshez
- Tartós alumínium ötvözetből készült kereszttrúd a normál változatnál, acél ötvözet az XL változatnál
- EN 795:2012 szerint tanúsítva

Cikkszám	Leírás
10175891	FP Stryder kikötési pont csatlakozó, normál változat, amely 10 és 34 cm közötti szélességű gerendaperemekhez illeszkedik, EN
10175892	FP Stryder kikötési pont csatlakozó, XL változat, amely 35 és 60 cm közötti szélességű gerendaperemekhez illeszkedik, EN



MSA Thermatek kikötési pont csatlakozó pánt

- Kevlar szövét és varrás
- Kontrasztos színek a könnyű ellenőrzésért
- Cserélhető kopás elleni párnázat, amely megvédi a szövétet a súrlódástól
- Hő- és lángálló

Cikkszám	Leírás
10103221	Thermatek kikötési pont csatlakozó pánt, 1,5 m

MSA V-TEC™ 6m SRL

Kiváló alkotóelemeinek és innovatív tervezésének köszönhetően a V-TEC SRL önviszahúzó mentőkötél kontrollált kábelvisszahúzást biztosít – ezáltal megelőzi a túlzott sebességet, és védi a belső részeket a sérüléstől.

- Garantált biztonság - A rugó tengelyirányú energiaelnyelő technológia nem igényel kalibrálást vagy beállítást
- Hosszú élettartamú - Rozsdamentes acél/ipari műanyag
- Tartós - A visszahúzás csillapító funkció kontrollálja a kábel sebességét <3 m/s értékre
- Könnyen szállítható - Hordozó fogantyúval
- Könnyen ellenőrizhető - Víztiszta külső ház
- Minimálisra csökkentett állásidő - A kábel, az energiaelnyelő és a visszahúzás csillapító a helyszínen cserélhető
- Sokoldalú - Galvanizált vagy rozsdamentes acél kábel
- EN 360:2002 szerint tanúsítva

Cikkszám	Leírás
63206-00AEU	6 m-es kábel SRL, galvanizált acél
63306-00AEU	6 m-es kábel SRL, rozsdamentes acél



MSA Latchways® Standard SRL-ek

- Teljesen a terepen szervizelhető
- Súlylódásmentes Constant Force® fékszerkezet
- Ütésálló ház
- 100% Full Contact™ zárszerkezet
- Rozsdamentes acél ház és alkotóelemek
- Szövet és kábel változatban kapható
- 140 kg-os dolgozói teherbírás
- ATEX követelményei szerint vizsgálva a BS EN 13463-1:2001 és
- EN 13463-5:2003, II-es csoport, 2. kategória (II 2 G c IIC T6) szerint
- EN 360:2002 szerint tanúsítva

Cikkszám	Leírás
62007-00UK	7 m szövet SRL, kétszeresen záródó biztonsági horog
62210-00UK	10 m rozsdamentes acél kábel SRL, forgó, kétszeresen záródó biztonsági horog
62410-00UK	10 m galvanizált acél kábel SRL, forgó, kétszeresen záródó biztonsági horog
62215-00UK	15 m rozsdamentes acél kábel SRL, forgó, kétszeresen záródó biztonsági horog
62415-00UK	15 m galvanizált acél kábel SRL, forgó, kétszeresen záródó biztonsági horog



MSA Latchways® Leading Edge SRL

- Önviszahúzó rögzítőkötel vízszintes és függőleges használatra
- Olyan alkalmazásokban is használható, amelyekben zuhanás történhet az „A” típusú éles peremekenél
- Szabadalmazott Constant Force® technológia a terhelés kontrollálására zuhanás esetén
- Full Contact™ zárszerkezet annak biztosítására, hogy az eszköz nem fagy meg, akad fenn vagy korrodálódik
- Alapos védelem – másodlagos egyedülálló ütésálló csomagot tartalmaz, amely segíti az energiaelnyelést „A” típusú peremnél történő eséskor
- Prémium minőségű anyagok haladó tulajdonságokkal a kiváló korrózióállóságért
- Biztonság színek által – A világos sárga erősített burkolat kialakításának köszönhetően ütésálló, valamint kiemelkedik a talpszinten való használatkor, minimálisra csökkentve a botlásveszélyt
- A moduláris kialakítás által az újratanúsítás gyors és könnyű, így minimális a használaton kívüli idő
- Teherbírás max. 140 kg
- A BS EN 360:2002, VG11 CNB/P/11.060 szerint tanúsítva, „A” típusú perem

Cikkszám	Leírás
62705-00EU	Latchways Leading Edge SRL, galvanizált acél kábel, 5 m
62707-00EU	Latchways Leading Edge SRL, galvanizált acél kábel, 7 m
62710-00EU	Latchways Leading Edge SRL, galvanizált acél kábel, 10 m



MSA Workman® SRL

A könnyű kivétel, a tartós, hőre lágyuló ház és az energiaelnyelő csillapítók által az MSA Workman SRL termékválaszték hosszú ideig megbízhatóan használható.

- Integrált, ergonomikus fogantyú a könnyebb szállítás és szerelés érdekében
- RFID azonosítóval ellátott termék a termékek egyszerű követéséhez és megfigyeléséhez
- 136 kg-os teherbírás a sokoldalúság érdekében
- A forgó biztonsági horog megakadályozza, hogy a kábel munka közben megcsavarodjon
- A terhelésjelző figyelmezteti a felhasználókat arra, hogy az MSA Workman SRL zuhanáskor beakadt és ki kell vonni a használatból
- Az EN 360 szerint tanúsítva

Cikkszám	Leírás
10120722	MSA Workman SRL, 9 m, galvanizált kábel
10120723	MSA Workman SRL, 9 m, rozsdamentes acél kábel
10121776	MSA Workman SRL, 15 m, galvanizált kábel
10121777	MSA Workman SRL, 15 m, rozsdamentes acél kábel



MSA Latchways® tömített SRL

A világon az első teljesen a terepen szervizelhető, tömített SRL. Kifejezetten a mostoha körülmények közötti használatra terveztük, pl. olajfúró tornyok, szél-turbinák és egyéb tengeri alkalmazások, ami akadálytalan, kéz használatát nem igénylő zuhanásgátlási megoldásokat tesz lehetővé.

- IP69K bejutás elleni védelem
- Súlylódásmentes Constant Force® fékszerkezet
- ATEX követelményei szerint vizsgálva
- Ütésálló ház
- 100% Full Contact™ zárszerkezet
- Rozsdamentes acél ház és alkotóelemek
- Max. 140 kg-os teherbírás
- Teljesen a terepen szervizelhető
- BS EN 360:2002 szerint tanúsítva
- A BS EN 13463-1:2001 és az EN 13463-5: 2003, II-es csoport, 2. kategória (II 2 G c IIC T6) követelményei szerint vizsgálva

Cikkszám	Leírás
62810-00UK	Latchways tömített SRL, 9 m, rozsdamentes acél kábel
62816-00UK	Latchways tömített SRL, 15 m, rozsdamentes acél kábel
62826-00UK	Latchways tömített SRL, 25 m, rozsdamentes acél kábel
62841-00UK	Latchways tömített SRL, 40 m, rozsdamentes acél kábel



MSA Latchways® mentő SRL

A mentő SRL kétféle működési móddal rendelkezik: önviszahúzó rögzítőkötel normál használatra és mentéshez. Mentő SRL-re zuhanás esetén az integrált mentővel a sérült biztonságos helyzetbe emelhető a mentéshez.

- Teljesen a terepen szervizelhető
- Por- és vízálló, IP58
- Súlylódásmentes Constant Force® fékszerkezet
- ATEX követelményei szerint vizsgálva
- Ütésálló ház
- 100% Full Contact™ zárszerkezet
- Rozsdamentes acél ház és alkotóelemek
- Max. 140 kg-os teherbírás
- EN 360:2002, EN 1496:2006, B osztály szerint tanúsítva

Cikkszám	Leírás
62820-00UK	Latchways tömített SRL vészhelyzeti mentővel, 15 m rozsdamentes acél kábel



MSA Latchways® Mini PFL 1,8 m

Az MSA Latchways PFL önviszahúzó rögzítőkötelek kategóriájukban az eddigi legkisebb és legkönnyebb önviszahúzó rögzítőkötelek, amelyeket többszörös rugós tengelyirányú energiaelnyelő technológiával fejlesztettünk ki.

- Az integrált energiaelnyelő nem igényel újrakalibrálást vagy beállítást
- Az energiaelnyelő teljesen szigetelve van a külső szennyeződések ellen.
- Teljes mértékben forgó csatlakozópont a teljes rugalmasságért – 360° és 180°
- Az alkatrészek kiváló minőségű rozsdamentes acélból és különleges műanyagokból készültek
- Rendkívül tartós SRL polikarbonát burkolatban; átláthatósága révén a kritikus belső alkatrészek vizuálisan könnyen ellenőrizhetők
- Teherbírás max. 140 kg
- Az EN360: 2002 szerint tanúsítva
- A mobil munkaemelőnyeken (Mobile Elevating Working Platforms) való használatra tesztelve (Prüfgrundsatz PG -06-07)

Cikkszám	Leírás	Kikötési pont csatlakozó	Heveder csatlakozó
63011-00AEU	Latchways 1,8 m PFL, egyágú	Alumínium akasztó horog	Acélkarabiner
63011-00BEU		Acél biztonsági horog	Acélkarabiner
63011-00CEU		Alumínium forgó karabiner	Acélkarabiner
63011-00DEU		Alumínium karabiner	Acélkarabiner
63011-00EEU		Acél forgó horog	Acélkarabiner
63011-00FEU		Acél akasztó horog	Acélkarabiner
63011-00GEU		Alumínium akasztó horog	-
63011-00HEU		Acél biztonsági horog	-
63011-00IEU		Alumínium forgó karabiner	-
63011-00JEU		Alumínium háromzárás karabiner	-
63011-00KEU		Acél forgó horog	-
63011-00LEU		Acél akasztó horog	-
63011-00MEU		Alumínium akasztó horog	Alumínium háromzárás karabiner
63011-00NEU		Háromzárás karabiner	Háromzárás karabiner
63011-00OEU	Acél biztonsági horog	Acél akasztó horog	
63011-00PEU	Alumínium háromzárás karabiner	Alumínium akasztó horog	
63111-00AEU	Latchways 1,8 m PFL, kétágú	Alumínium akasztó horog	TwinLink csatlakozó
63111-00BEU		Acél biztonsági horog	TwinLink csatlakozó
63111-00CEU		Alumínium forgó karabiner	TwinLink csatlakozó
63111-00DEU		Alumínium háromzárás karabiner	TwinLink csatlakozó
63111-00EEU		Acél forgó horog	TwinLink csatlakozó
63111-00FEU		Acél akasztó horog	TwinLink csatlakozó



MSA Latchways Personal Rescue Device® (PRD®)

A könnyű és diszkrét MSA Latchways PRD® önmentésre szolgáló, szabadalmazott és integrált biztonsági heveder rendszer.

- Rendkívüli mértékben csökkenti a mentési időt
- 20 m ereszkedési magasság
- Max. 140 kg-os teherbírás
- Ereszkedés sebessége: másodpercenként 0,5 – 2 m
- Engedélyek:
- Heveder (modelltől függően) EN 361, EN 358
- Ereszkedő eszköz EN 341: 2011 1. típus, D osztály
- Sikeres vizsgálat az EN 13463-1:2009 és az EN 13463-5:2003 szerint az ATEX Ex II 2 G c IIC T3 kategóriában, RH2 és RH3 hevederrel felszerelt PRD-k esetében

Leírás	Kicsi	Közepes	Nagy	Extra nagy
Személyi mentőeszköz Workman Premier hevederrel, Qwik-fit combpántokkal	68215-00S	68215-00M	68215-00L	-
Személyi mentőeszköz Workman Premier hevederrel, bajonett combpántokkal	68216-00S	68216-00M	68216-00L	-
Személyi mentőeszköz Workman Utility hevederrel, bajonett combpántokkal	68217-00S	68217-00M	68217-00L	-
Személyi mentőeszköz (RH2 modell)	68202-00S	-	68202-00L	68202-00XL
Személyi mentőeszköz (RH3 modell)	68203-00S	-	68203-00L	68203-00XL
Mentőrúd	68099-00			



MSA Latchways® 3 m PFL

- Önviszahúzó rögzítőkötel radiális energiaelnyelő technológiával
- Az integrált energiaelnyelő nem igényel újrakalibrálást vagy beállítást
- Az energiaelnyelő teljesen szigetelve van a külső szennyeződések ellen.
- Teljes mértékben forgó csatlakozópont a teljes rugalmasságért – 360° és 180°
- Az alkatrészek kiváló minőségű rozsdamentes acélból és különleges műanyagokból készültek
- Rendkívül tartós SRL polikarbonát burkolatban; átláthatósága révén a kritikus belső alkatrészek vizuálisan könnyen ellenőrizhetők
- 3 m hosszú, szövet vagy acél kábel
- Teherbírás max. 141 kg
- EN 360:2002 szerint tanúsítva

Cikkszám		Leírás	Kikötési pont csatlakozó	Heveder csatlakozó
Szövet változat	Kábel változat			
63013-00AEU	-	Latchways 3m PFL, egyágú	Alumínium akasztó horog	Acélkarabiner
63013-00BEU	-		Acél biztonsági horog	Acélkarabiner
63013-00CEU	-		Alumínium forgó karabiner	Acélkarabiner
63013-00DEU	-		Alumínium karabiner	Acélkarabiner
63013-00EEU	63203-00AEU		Acél forgó horog	Acélkarabiner
63013-00FEU	-		Acél akasztó horog	Acélkarabiner
63013-00GEU	-		Alumínium akasztó horog	-
63013-00HEU	-		Acél biztonsági horog	-
63013-00IEU	-		Alumínium forgó karabiner	-
63013-00JEU	-		Alumínium karabiner	-
63013-00KEU	63203-00CEU		Acél forgó horog	-
63013-00LEU	-		Acél akasztó horog	-
63013-00MEU	-		Alumínium akasztó horog	Alumínium karabiner
63013-00NEU	-		Alumínium karabiner	Alumínium karabiner
63013-00OEU	-	Acél biztonsági horog	Acél akasztó horog	
63013-00PEU	-	Alumínium karabiner	Alumínium akasztó horog	
-	63203-00BEU	Acél forgó akasztó horog	Acélkarabiner	



Anthon ereszkedő eszközrendszer

Az Anthon DSD Plus kézzel működtetett ereszkedő eszköz. Felfüggesztett munkapozicionáláshoz, önmentéshez vagy a mentési műveletekhez használatos.

- A kötel köteles/állványos ábrája egyértelműen fel van tüntetve az ereszkedőn
- Az ereszkedő a kötel bármely pontján felszerelhető/eltávolítható
- Az EN 341 szerint tanúsítva

Cikkszám	Leírás
10161345	Az Anthon ereszkedő készlet Anthon DSD Plus eszközt, 20 m hosszú, 11 mm-es poliamid kötelet tartalmaz, táskával, karabiner nélkül



MSA Workman® háromlábú állvány

- A lábak automatikusan nyitott helyzetben reteszeldnek a nagyobb biztonság érdekében
- A kihúzott lábak maximális hossza gyorsan és egyszerűen meghatározható a maximális magasság kijelzővel
- Nincs szükség külön csörlő-/konzolszerkezetre, ami könnyebbé és gyorsabbá teszi az állványra való csatlakoztatást
- Az összeállítás meggyorsítása érdekében a tartozék bármelyik lábra felhelyezhető
- Az alumínium láb- és fejszerkezet csökkenti az állvány súlyát
- A teleszkópos lábak (max. 2,45 m magas) az állvány összehajtásakor nem akadnak össze
- EN 795-2012 szerint tanúsítva



Cikkszám	Leírás
10116521	MSA Workman háromlábú állvány
10129891	Csere lábheveder
10129888	Acélkarabiner
506222	Csiga
10169369	Hordtáska Workman háromlábú állványhoz

MSA Workman® csörlő

A robusztus MSA Workman csörlőt személyek és anyagok emelésére, leereszkedésére és pozicionálására terveztük. Ezenkívül lehetővé teszi a zárt térben lévő személy belépés nélküli mentését.

- A háromlábú csatlakozó közvetlenül illeszkedik az MSA Workman háromlábú állványra
- Nincs szükség további tartóra vagy szerszámra a szereléshez
- A kiegyenlítő szerkezet a kábelt egyenletesen feltekerésével tartja a központi részen
- A beépített tengelykapcsoló megelőzi a sérülést, ha a dolgozó beakad
- A kettős fékrendszer másodlagos védelmet nyújt
- A beépített energiaelnyelő 6 kN alatt tartja az erőket
- Az RFID azonosító lehetővé teszi az eszköz könnyű követését
- Integrált, ergonomikus hordozófogantyú és behajtható kar a könnyű tároláshoz
- Tanúsítva a 2006/42/EC Gépészeti irányelv szerint, tesztelve az EN ISO 12100:2010 és az EN 1496:2006 B osztály szerint



Cikkszám			Leírás
Rozsdamentes acél kábel	Galvanizált kábel	Szintetikus kötél	
10147566	10153828	—	MSA Workman csörlő, 10 m
10147567	10153829	—	MSA Workman csörlő, 15 m
10147296	10153830	10147566	MSA Workman csörlő, 20 m
10154687	10154689	—	MSA Workman csörlő, 25 m
10154688	10154690	—	MSA Workman csörlő, 30 m

MSA Workman® mentő

Az MSA Workman mentő gyors, könnyű és intuitív zuhanásgátlást biztosít az integrált, kétirányú mentőrendszerével. A Workman mentő nem csak megállítja a zuhanást, hanem mentőfunkciója révén a felhasználó felemelkedhet vagy leereszkedhet a biztonságos helyre.

A Workman terméksorozat ezen tartós, gazdaságos kiegészítője gyorsan felszerelhető és beállítható, és ideális olyan alkalmazásokhoz, ahol az idő és a könnyű használat elsőbbséget élvez.

- Galvanizált vagy rozsdamentes acélból készült, 5 mm-es drótkötél
- Integrált szerelt tartó
- Színkódolt kapcsoló a mentőszerkezet aktiválásához
- Beépített energiaelnyelő
- Robusztus alumínium ház hőre lágyuló ütközőkkel
- Ergonomikus, rozsdamentes acél hordozófogantyú, amely kikötési pont csatlakozóként is használható
- Önzáró forgó biztonsági horog terhelésjelzővel
- Elrejthető, összecsukható hordozófogantyú
- RFID azonosítóval ellátott
- Az EN 360:2002 és az EN 1496:2006 B osztály szerint tanúsítva



Cikkszám	Leírás
10158192	MSA Workman mentő, rozsdamentes acél kábel, 15 m

MSA Workman® merevítővel ellátott mentőheveder

Az MSA Workman merevítővel ellátott V-sorozatú hevederek a mentés során a dolgozó emelésére vagy leereszkedésére használhatók. A csatlakoztatott szövethurkokkal rögzíthetők a magatehetetlen áldozat karjai emelés vagy leeresztés közben.

- Az EN 354 szerint tanúsítva

Cikkszám	Leírás
10115550	MSA Workman merevítővel ellátott mentőheveder, acél biztonsági horog
10115551	MSA Workman merevítővel ellátott mentőheveder, alumínium biztonsági horog



D-gyűrű hosszabbító

A D-gyűrű hosszabbító a hátsó D-gyűrű külső segítség nélküli könnyebb elérését teszi lehetővé.

- 0,6 m-es D-gyűrű hosszabbító: szövethurok egyik végén, acél D-gyűrű a másik végén
- Súrlódásnak ellenálló, poliészter szövet
- EN 354:2010 szerint tanúsítva

Cikkszám	Leírás
10180209	D-gyűrű hosszabbító, EN



Függés okozta trauma elleni biztonsági hágcsó

Függés okozta trauma elleni biztonsági hágcsó a zuhanás után függesztett helyzetben lévő munkásnak segít elkerülni a függés okozta traumát. A dolgozó egyetlen vagy két hágcsót (mindkét láb számára egyet) használhat, hogy plusz támaszt, egyensúlyt és kényelmet biztosítson magának.

- Kompakt, könnyű és sokoldalú
- Több rögzítési pont lehetséges
- Gyors, könnyű szerelés és leszerelés
- Bármilyen hevederhez csatlakoztatható
- Több hurokkivétel minden magassághoz és mérethez

Cikkszám	Leírás
10143346	Függés okozta trauma elleni biztonsági hágcsó karabinerrel
10143347	Függés okozta trauma elleni biztonsági hágcsó karabiner nélkül



Karabinerek

Az MSA karabinerek minimum szakítószilárdsága 22,24 kN. Az EN 362 szerint vannak tanúsítva.

Cikkszám	Leírás
10144125	Acél csavarmentes karabiner, 17 mm-es nyílás
10080675	Acél önzáró karabiner, 22 mm-es nyílás
10080678	Acél önzáró karabiner, 25 mm-es nyílás
10080676	Acél önzáró karabiner, 52 mm-es nyílás
10157585	Acél háromzárás karabiner, 25 mm-es nyílás
10144126	Alumínium csavarmentes karabiner, 19 mm-es nyílás
10080677	Alumínium akasztó önzáró karabiner, 52 mm-es nyílás



Hevedertartozékok

A praktikus mobiltelefon tartó tépőzáras rögzítővel van ellátva a heveder rögzítésére. A szerszám rögzítőkötéllel a szerszámok munka közben biztonságosan hordozhatók vagy tárolhatók.

Cikkszám	Leírás
10117271	Mobiltelefon tartó
10110670	Szerszám rögzítőkötél



Hands-Off kézvédő vésőfogantyú

A szikraálló Hands-Off kézvédő vésőfogantyú távol tartja a kezeket az érintkezési ponttól. Ergonomikus, az emberi kéz különleges alakjának megfelelő kialakítású, és gondoskodik a kényelmes és szilárd tartásról, továbbá gyorsabbá, biztonságosabbá és pontosabbá teszi a munkát.

Cikkszám	Leírás
10040018	Hands-Off kézvédő vésőfogantyú



Ergonomikus szerszám tartó

Rezgésnyelző kivitelével megkönnyíti a kéz nehéz elhelyezését a villáskulcsok, vésők stb. tartásához, továbbá partvisnyelekhez és felmosókhoz csatlakoztatható a jobb fogás érdekében.

Cikkszám	Leírás
507005	Szerszám tartó, 45 cm



Easy Move kötélfogantyú mentőkötéllal

A mentőkötéllal felszerelt Easy Move eszköz ideiglenes zuhanásgátlást kínál létrákon vagy mászáshoz. Ez a rendszer egyúttal másodlagos mentőkötélként használható felfüggesztett munkapozicionálási rendszerekben épületek/szerkezetek ellenőrzői, ablaktisztítók és karbantartó személyzet által.

- Többfunkciós zuhanásgátló: Kötélbeállító és vezetett típusú zuhanásgátló
- Könnyű és kompakt a kényelmes használat és a könnyű hordozhatóság érdekében
- Szennyezett vagy jeges kötelek megfogásához lett kifejlesztve
- EN 353-2, EN 358 és EN 12841 szerint tanúsítva



Cikkszám	Leírás
10164578	Easy Move kötélfogantyú, készlet 15 m hosszú, 11 mm-es kötéllal (karabiner nélkül), táskában
10164579	Easy Move kötélfogantyú, készlet 20 m hosszú, 11 mm-es kötéllal (karabiner nélkül), táskában
10164580	Easy Move kötélfogantyú, készlet 25 m hosszú, 11 mm-es kötéllal (karabiner nélkül), táskában
10164611	Easy Move kötélfogantyú, készlet 30 m hosszú, 11 mm-es kötéllal (karabiner nélkül), táskában
10169160	Táska, mentőkötél készletek

MSA Gravity Sure-Line vízszintes mentőkötél

A Gravity Sure-Line ideiglenes, szintetikus, vízszintes mentőkötél a gyors, könnyű szereléshez az ideiglenes munkahelyeken. Két jóváhagyott kikötési pont közé van felfüggesztve, hogy vízszintes mozgás közben zuhanásgátlást biztosítson a dolgozónak.

- Az egyedi mellékkötél révén két dolgozó is megoszthat egy kötelet, és mindig 100%-os rögzítést megtartva haladhatnak el egymás mellett
- EN 795:1996 szerint tanúsítva



Cikkszám	Leírás
10119640	Gravity Sure-Line vízszintes mentőkötél, 3 m
10119692	Gravity Sure-Line vízszintes mentőkötél, 10,7 m karabinerrel, kikötő kábelhurokkal 1,8 m, táska
10110164	Gravity Sure-Line vízszintes mentőkötél, 18 m karabinerrel, kikötő kábelhurokkal 1,8 m, táska

Az MSA Safety élenjáró személyi védőfelszerelések és ideiglenes mentőkötelek mellett az MSA innovatív Latchways® műszaki mentőkötél-rendszereket is gyárt; a vízszintes, függőleges és fej feletti alkalmazásokban is biztonságot nyújtunk.

A nemzetközi szinten élenjáró műszaki rendszerek a www.latchways.com oldalon tekinthetők meg, vagy forduljon képviselőnkhez katalógusért!



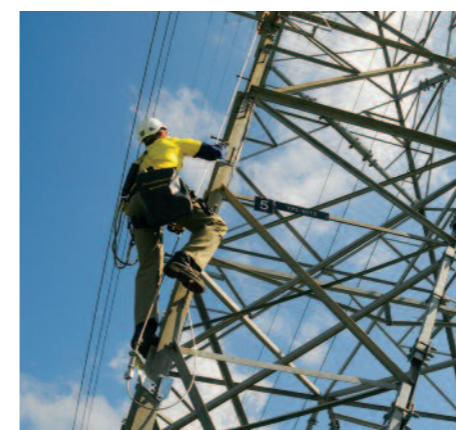
Megoldások tetőkre – Latchways Constant Force® kikötési pont

A Latchways vízszintes mentőkötelek a használatuk sokoldalúságáról és egyszerűségéről ismertek, amelyek által ideális védelmet nyújtanak a dolgozóknak a napi munkavégzés során, például karbantartás, takarítás, ellenőrzés és még sok más. Gyakorlatilag bármilyen szerkezethez vagy egyedi igényhez könnyen alakíthatók. Az MSA precízen megtervezett vízszintes rendszerei az ipar, az építőipar és a karbantartás minden területén használhatók. A telephelyek többek között kiskereskedelmi egységek, stadionok, átjáró-tornyok és ipari komplexumok – nem beszélve olyan híres helyekről, mint a New York-i Grand Central Station, a hongkongi repülőtér és az egyesült királysági Eden Project, amely a világ legnagyobb beltéri esőerdőjének ad otthont. Az MSA elkötelezett a legjobb minőség, a sokoldalúság és az elégedettség iránt. Továbbra is szorosan együttműködünk a legnagyobb tetőgyártókkal, hogy teljes körű zuhanásgátlási rendszereket gyártsunk minden tetőtípushoz és -kivitelhez.



Ipari megoldások – Latchways® fej feletti rendszerek

A Latchways fej feletti rendszerek használatakor mindössze felfelé kell néznie, és máris biztonságosabban és magabiztosabban érzi magát. Az MSA zuhanásgátlásban szerzett egyedülálló tudását és az innovatív Constant Force technológiát kombinálva a fej feletti rendszerek maximum hozzáférést és kézhasználat nélküli mobilitást tesznek lehetővé – nem beszélve a könnyű használatról és az egyszerű szerelésről. A Latchways fej feletti rendszerei Constant Force technológiával vannak ellátva a kötéltbe integrált energiaelnyelővel. Ezért ha a rendszerre kapcsolt dolgozó zuhan, a Constant Force energiaelnyelő visszakontrollálja a terhelést a szerkezetre. Egyszerűen szólva ez az intelligens tervezésű rendszer precíz kialakítása révén villámgyorsan reagál. Ideális ipari környezetekhez és olyan alkalmazásokhoz, mint pl. raktárak, rakpartok és reptéri hangárok. A Latchways fej feletti megoldásai túlteljesítenek a fej feletti zuhanásgátlás biztonsága terén.



Létrák, távközlési és átjáró-tornyok – Latchways® függőleges rendszerek

A világon valószínűleg bárhol megtalálhatók a Latchways vízszintes, kábel alapú zuhanásgátlási rendszerei, ahol távközlési rendszerek, póznák, tetők vagy magasban végzett munkáról van szó. Nézzon csak körül. A briliáns tervezésű TowerLatch és LadderLatch rendszerekkel ellátott Latchways rendszeropciók kiváló személyi biztonságot nyújtanak a magasban dolgozóknak, különösen a távközlési és szélenergia-iparban. A TowerLatch és a LadderLatch magától értetődően rugalmas, így különféle alkalmazásokhoz konfigurálhatók, beleértve létrákhoz, tornyokhoz, póznákhoz, árbocokhoz és ezen ágazatokra jellemző szerkezetekhez.

MSA – The Safety Company

Tevékenységi területünk a biztonság. 1914 óta a kiváló minőségű biztonsági termékek piacvezető gyártója vagyunk. Az MSA termékek egyszerűen kezelhető és karbantartható, de rendkívül kifinomult készülékek és védőeszközök – számtalan kutatással és fejlesztéssel töltött óra, fáradhatatlan tesztelés és a minőség iránti megingathatatlan elköteleződésünk eredményei, amelyek minden nap életet mentenek és védelmet nyújtanak férfiak és nők ezrei számára. Népszerű termékeink sokasága egyesíti magában az elektronikát, a mechanikai rendszereket és a legmodernebb anyagokat, hogy a felhasználók számára világszerte biztosítsa a védelmet a legveszélyesebb helyzetekben is.

Küldetésünk

Az MSA küldetése gondoskodni arról, hogy a férfiak és a nők biztonságos feltételek között végezhesék munkájukat, hogy ők, családjuk és közösségeik világszerte egészségesen éljenek.

MSA: Mert minden életnek célja van.

Viszonteladó partnerünk

Hungária
1143 Budapest, Francia út 10.
Magyarország
Tel. +36 1 2513488
Fax +36 1 2514651
info.hu@MSAsafety.com